



11029

ПРАВИТЕЛЬСТВО МОСКОВСКОЙ ОБЛАСТИ
МИНИСТЕРСТВО СТРОИТЕЛЬНОГО КОМПЛЕКСА МОСКОВСКОЙ ОБЛАСТИ

Кому: Обществу с ограниченной
ответственностью «Флагман»
141200, Московская область,
г.Пушкино, автодорога Ярославское ш.,
36 км, владение 1, строение 1

РАЗРЕШЕНИЕ
на ввод объекта в эксплуатацию

Дата «06» ноября 2015г.

№ RU50-24 - 2640-2015

I. Министерство строительного комплекса Московской области

(наименование уполномоченного федерального органа исполнительной власти, или

органа исполнительной власти субъекта Российской Федерации, или органа местного самоуправления,

осуществляющих выдачу разрешения на ввод объекта в эксплуатацию, Государственная корпорация по атомной энергии
«Росатом»)

в соответствии со статьей 55 Градостроительного кодекса Российской Федерации разрешает ввод в эксплуатацию **построенного, реконструированного** объекта капитального строительства; линейного объекта; объекта капитального строительства, входящего в состав линейного объекта; завершенного работами по сохранению объекта культурного наследия, при которых затрагивались конструктивные и другие характеристики надежности и безопасности объекта, **«Группы многоэтажных жилых домов первого пускового комплекса первой очереди строительства 10-ти секционный жилой дом №7»**

(наименование объекта (этапа) капитального строительства в соответствии с проектной документацией, кадастровый номер объекта)

расположенного по адресу:

(адрес объекта капитального строительства в соответствии с государственным адресным

реестром с указанием реквизитов документов о присвоении, об изменении адреса)

на земельном участке (земельных участках) с кадастровым номером: **50:13:0050418:4**

строительный адрес: **Московская область, Пушкинский район, г. Пушкино, в районе микрорайона Новая Деревня, г.Пушкино**

В отношении объекта капитального строительства выдано **разрешение на строительство №RU50522107-8/Ю**, дата выдачи **07.02.2013г.**, орган, выдавший разрешение на строительство **Администрация Пушкинского муниципального района**

II. Сведения об объекте капитального строительства

Наименование показателя	Единица измерения	По проекту	Фактически
1. Общие показатели вводимого в эксплуатацию объекта			
Строительный объем – всего	куб.м	120151,13	131341,00
в том числе надземной части	куб.м	112970,76	-
Общая площадь	кв.м	34115,79	34438,70
Площадь нежилых помещений	кв.м	1433,49	1428,70
Площадь встроенно-пристроенных помещений	-	-	-
Количество зданий, сооружений	-	1	1
2. Объекты непромышленного назначения			
2.1. Нежилые объекты (объекты здравоохранения, образования, культуры, отдыха, спорта и т.д.)			
Количество мест	-	-	-
Количество помещений	-	-	-
Вместимость	-	-	-
Количество этажей	-	-	-
в том числе подземных	-	-	-
Сети и системы инженерно-технического обеспечения	-	-	-
Лифты	-	-	-
Эскалаторы	-	-	-
Инвалидные подъемники	-	-	-
Инвалидные подъемники	-	-	-
Материалы фундаментов	-	-	-
Материалы стен	-	-	-
Материалы перекрытий	-	-	-
Материалы кровли	-	-	-
Иные показатели	-	-	-
Площадь застройки	-	-	-

балконов, лоджий, веранд и террас)			
Общая площадь нежилых помещений, в том числе площадь общего имущества в многоквартирном доме	кв. м	-	-
Количество этажей	шт.	12-14-17	14-19
в том числе подземных		1	1
Количество секций	секций	10	10
Количество квартир/общая площадь, всего	шт./кв. м	516	516
в том числе:			
1-комнатные	шт./кв. м	226	226
2-комнатные	шт./кв. м	247	247
3-комнатные	шт./кв. м	43	43
4-комнатные	шт./кв. м	-	-
более чем 4-комнатные	шт./кв. м	-	-
Общая площадь жилых помещений (с учетом балконов, лоджий, веранд и террас)	кв. м	24294,89	23299,50
Сети и системы инженерно-технического обеспечения	-	-	-
Лифты	шт.	-	-
Эскалаторы	шт.	-	-
Инвалидные подъемники	шт.	-	-
Материалы фундаментов	-	-	-
Материалы стен	-	-	Каменные
Материалы перекрытий	-	-	-
Материалы кровли	-	-	-
Иные показатели	-	-	-

3. Объекты производственного назначения

Наименование объекта капитального строительства в соответствии с проектной документацией:

Тип объекта	-	-	-
Мощность	-	-	-
Производительность	-	-	-
Сети и системы инженерно-технического обеспечения	-	-	-
Лифты	-	-	-
Эскалаторы	шт.	-	-
Инвалидные подъемники	шт.	-	-
Материалы фундаментов	-	-	-
Материалы стен	-	-	-
Материалы перекрытий	-	-	-
Материалы кровли	-	-	-
Иные показатели	-	-	-

4. Линейные объекты

Категория (класс)	-	-	-
Протяженность	-	-	-
Мощность (пропускная способность, грузооборот, интенсивность движения)	-	-	-
Диаметры и количество трубопроводов, характеристики материалов труб	-	-	-
Тип (КЛ, ВЛ, КВЛ), уровень напряжения линий электропередачи	-	-	-
Перечень конструктивных элементов, оказывающих влияние на безопасность	-	-	-
Иные показатели: Площадь объекта -	КВ.М.	-	-

5. Соответствие требованиям энергетической эффективности и требованиям оснащенности приборами учета используемых энергетических ресурсов

Класс энергоэффективности здания	-	-	-
Удельный расход тепловой энергии на 1 кв. м площади	кВт•ч/м ²	-	-
Материалы утепления наружных ограждающих конструкций	-	-	-
Заполнение световых проемов	-	-	-

Разрешение на ввод объекта в эксплуатацию недействительно без технического плана кадастрового инженера – **Фролова Юлия Юрьевна**, № аттестата 77-12-149, технический план от 03 июля 2015г.

**Первый заместитель
министра
строительного
комплекса**

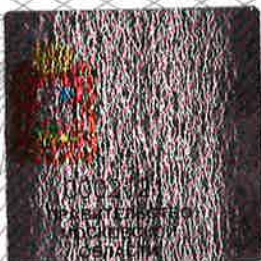
(должность уполномоченного
сотрудника органа,
осуществляющего выдачу
разрешения на ввод объекта
в эксплуатацию)


(подпись)

В.Г. Сомов
(расшифровка подписи)



06 ноября 2015 г.



Министерство спорта и молодежной политики
Московской области

Московская область, г. Королевск,
Городской Спортивный Д. 4, комн. 1

Регулярный
Степанович / 06.11.2015

Адрес: Александр Д. С.
г. К.

Адрес: Степанович
г. К.

